

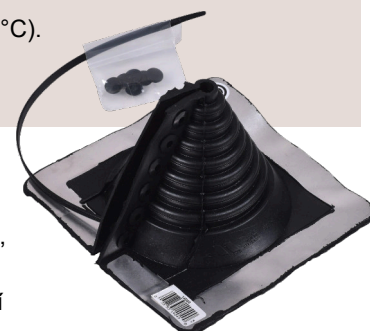


Prestupová manžeta delená EPDM

Prechodové manžety MASTER FLASH® RETROFIT sú určené na utesnenie existujúcich prestupov cez strechy a fasády (vetracie potrubia, komíny, antény, ...). Špeciálne tvarované manžety z vysokokvalitného materiálu EPDM zabezpečujú dlhoročné utesnenie prestupov a absorbovanie vibrácií.

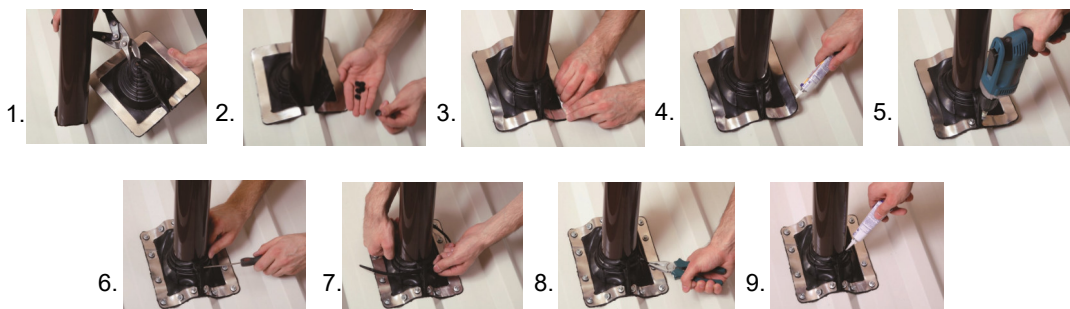
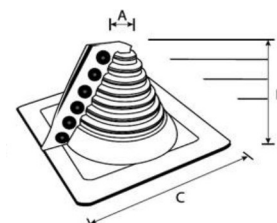
Teplotná odolnosť manžiet je -55°C až 100°C (prerušovane až 135°C).

Záruka na prechodové manžety je 20 rokov.



- ∞ Delená, so štvorcovou základňou
- ∞ Môže byť použitá na rôzne typy plechových strešných krytín vrátane profilovaných škridiel, plochých plechov, trapézových plechov
- ∞ Mäkká hliníková základňa sa ľahko prispôsobí väčšine strešných plechov
- ∞ Súčasťou balenia sú zaklíkávacie nity a plastová sťahovacia páska

| MasterFlash® Retrofit | | | | | |
|-----------------------|------------------------------------|----------|--------|--------------|-----------|
| Označenie | Rozsah \varnothing potrubia (mm) | Materiál | Farba | Rozmery (mm) | |
| | | | | A | B |
| 1 | 13 - 102 | EPDM | čierna | 22 | 203 x 203 |
| 2 | 102 - 235 | EPDM | čierna | 50 | 355 x 355 |
| 3 | 235 - 413 | EPDM | čierna | 241 | 546 x 546 |



1. Vyberte vhodnú prestupovú manžetu MasterFlash®Retrofit podľa priemeru potrubia. Ak je to potrebné postupujte podľa čiar zreteľne znázornených na lemovaní a vytvorte otvor o **10-20% menší** ako je priemer potrubia. Odrežte manžetu.
2. Oviňte manžetu MasterFlash®Retrofit okolo potrubia a nainštalujte všetky zacvakávacie nity na utesnenie manžety.
3. Zatlačte nadol a vytvarujte základňu tak, aby sa prispôsobila strešnému profilu alebo nerovnostiam strešnej krytiny. Tupým nástrojom môžete zatlačiť lemovanie do úzkych uhlov strechy.
4. Naneste tmel medzi základňu a strechu.
5. Na dokončenie utesnenia použite vhodné spojovacie prvky. Pre bezpečnú inštaláciu musí byť rozstup upevňovacích prvkov menší ako 38mm.
- 6.-8. V manžete urobte otvor na vloženie sťahovacej pásiky. Zasuňte sťahovaciu pásku cez otvor a uistite sa, že spočíva na lemovaní. Stiahnite pásku čo najtesnejšie.
9. Medzi lemovanie a potrubie môžete naniesť tmel.

